



The Golf





Timeless icon The Golf

1974년 데뷔 때부터 현재까지, 골프가 걸어온 길은 하나의 역사이자, 모든 시대를 대표하는 기준입니다. 그 이름 자체가 이미 하나의 장르인 골프. 이제 새롭게 업그레이드 되어 더 진일보한 골프로 또 다른 시대를 열어갑니다. 폭스바겐의 가장 앞선 기술인 MIB4 인포테인먼트 시스템부터, 혁신적으로 향상된 파크어시스트 플러스, 그리고 골프가 도로 위의 아이콘임을 증명하는 일루미네이티드 엠블럼까지. 언제나 골프를 넘어설 수 있는 것은 새로운 골프뿐입니다.





Exterior Design

해치백의 아이콘 골프. 새로운 골프는 감각적인 디자인과 혁신적인 기술로 또 한번 진화하였습니다. 골프 본연의 오리지널리티 실루엣을 유지하면서도 디지털 요소를 더해, 더욱 세련된 외관을 선보입니다. 날카롭고 선명한 LED 헤드램프와 라디에이터 그릴 라이팅은 물론, 일루미네이티드 엠블럼이 추가되어 전면에서 빛나는 폭스바겐 로고로, 도로 위에서 더 돋보이는 존재감을 발휘합니다. MQB Evo 패밀리룩으로 적용된 새로운 범퍼디자인과 강렬한 디자인의 18인치 카타니아 휠(Prestige 적용)로 유니크한 매력이 한층 더 올라간 골프. 직관적이면서도 다이내믹한 골프만의 독창적인 디자인으로 진정한 해치백의 매력을 만나보세요.



Interior Design

MIB4 인포테인먼트 시스템의 도입과 함께 12.9인치 대형 터치스크린이 적용되어 혁신적인 변화를 가져왔습니다. 대형 디스플레이는 화면을 3분할로 커스터마이징이 가능하고, 일루미네이티드 터치 슬라이드를 적용하여 모든 요소가 운전자의 편의와 만족을 위해서 세심하게 설계되었습니다. 30가지 컬러로 커스텀 가능한 앰비언트 라이트와 함께 스타일리시한 디자인과 고급스러운 소재를 적용하여 더욱 세련된 분위기를 자아내고, ergoActive 전동시트로 최상의 주행 경험을 제공합니다. 새로운 골프는 단순한 운전공간을 넘어 당신의 일상에 특별한 가치를 더해줄 것입니다.

The Golf Price List

(단위 : 원)

Price	주요 기본 사양
<p>The Golf 2.0 TDI Premium 40,070,000 (권장소비자 가격)</p> <p>39,370,000 (개별소비세 인하 적용 가격)</p>	<ul style="list-style-type: none"> • 파워트레인: 직렬 4기통 디젤 직분사 터보차저, 전륜구동(Front Wheel Drive), 7단 DSG • 안전: 전면 에어백, 앞좌석 사이드 에어백, 사이드 커튼 에어백, 센터 에어백, 동승석 에어백 차단 스위치, 도난 방지 이모빌라이저, ABS(안티 락 브레이크 시스템), ESC(전자식 주행 안정화 컨트롤), EDL(일렉트로닉 디퍼렌셜 락) / ASR(안티 슬립 레귤레이션), XDS(크로스 디퍼렌셜 시스템), 플랫폼타이어 경고시스템, ISOFIX(유아용 시트 고정장치), 탑승자 안전벨트 경고등, 비상 삼각대, 차량용 소화기, 툴킷 및 타이어 모빌리티 세트(12V 컴프레서, 타이어 실런트) • 외장: 악천후등, 후방 안개등, 코너링 라이트, 오토 헤드램프(전조등 자동 점등 기능), LED 헤드램프 & LED 주간 주행등, LED 리어 컴비네이션 램프, 라디에이터 그릴 라이팅 & 일루미네이티드 엠블럼(전면), 도어 핸들 라이팅, 사이드 미러 프로젝션, 바디 컬러 범퍼(에어 인테이크 크롬 핀 적용) • 내장 & 시트: 인테리어 트림 "Style"(대쉬보드 및 도어트림패널), 아트 벨루어 시트, 선바이저 조명, 수동 조절식 시트(동승석, 높이 조절 포함), ergoActive 전동시트(운전석), 메모리 시트(운전석), 조절식 허벅지 지지대(운전석), 요추 지지대(운전석 전동/동승석 수동), 마사지 시트(운전석), 열선시트(앞좌석), 가죽 멀티펄싱 스티어링 휠(패들 시프트, 열선 포함), 엠비언트 라이트(30 컬러) • 편의 & 기능: 클리마트로닉 자동 에어컨, 엔진 스타트 & 스톱 기능, 엔진 스타트 & 스톱 버튼, "Keyless Access" 스마트키 시스템, 디지털 콕핏 프로, 전자식 파킹 브레이크 & 오토 홀드 기능, 전동 사이드 미러(히팅/폴딩/메모리/후진 자동 하향(우측)), 눈부심 방지 룸미러, 어댑티브 크루즈 컨트롤 및 스탱&고(최대 210km/h), 속도감응형(전자기계식) 파워스티어링, 드라이빙 모드 셀렉션(주행 모드 선택 기능), 전방충돌경고 프론트 어시스트 및 긴급제동시스템(차량/보행자/자전거 탑승자 감지), 프로액티브 탑승자 보호 시스템, 보행자 보호 시스템(보행자/자전거 탑승자 감지), 트래블 어시스트(최대 210km/h), 차선유지 레인 어시스트, 어머전시 어시스트, 사이드 어시스트(사각지대 모니터링), 후방 트래픽 경고 시스템 및 하차 경고 시스템, 파크 파일럿(전방 & 후방 센서), 후방카메라, 피로 경고 시스템, 레인 센서 • 오디오 & 내비게이션: MIB4 인포테인먼트 시스템/12.9인치 인포테인먼트 디스플레이/블루투스(핸즈프리/오디오 스트리밍), 앞: 2 x USB-C 데이터 및 충전포트(USBPD : ~45W), 뒤: 2 x USB-C 충전포트(USBPD : ~45W), 보이스 인핸서, 무선 App-Connect (Apple Carplay/Android Auto), 모바일폰 무선 충전 기능, 6+1 스피커
<p>The Golf 2.0 TDI Prestige 46,400,000 (권장소비자 가격)</p> <p>45,579,000 (개별소비세 인하 적용 가격)</p>	<p>▶ 2.0 TDI Premium 기본 사양 및</p> <ul style="list-style-type: none"> • 외장: IQ.라이트 - LED 매트릭스 헤드램프 & LED 주간 주행등, 다이나믹 코너링 라이트, 다이나믹 턴 시그널(전방 & 후방), 다이나믹 라이트 어시스트 • 편의 & 기능: 3존 클리마트로닉 자동 에어컨 & 뒷좌석 온도 조절 패널, 헤드업 디스플레이, 파노라믹 선루프, 파크 어시스트 플러스

* 개별소비세 30% 인하 가격은 정부 정책에 따라 2026년 6월 30일까지 적용됩니다.

정부공인 표준연비 및 등급	연비(km/l)	CO ₂ 배출량(g/km)	배기량(CC)	공차중량(kg)	변속기	등급	전장/전폭/전고(mm)	최고출력(ps/rpm)	최대토크(kg-m/rpm)
2.0 TDI Premium	복합 17.3 도심 15.2 고속도로 20.8	108	1,968	1,456	7단 DSG	1	4,280 / 1,790 / 1,460	150/3,000-4,200	36.7/1,600-2,750
2.0 TDI Prestige	복합 17.3 도심 15.2 고속도로 20.8	108	1,968	1,456	7단 DSG	1	4,280 / 1,790 / 1,460	150/3,000-4,200	36.7/1,600-2,750

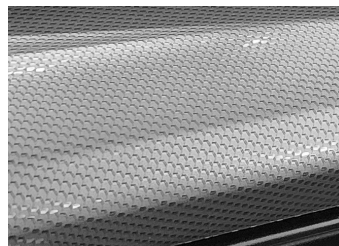
* 위 연비는 표준모드에 의한 연비로서 도로 상태, 운전 방법, 차량 적재, 정비 상태 및 외기 온도 등에 따라 실주행 연비와 차이가 있습니다.

Seat



'Art Velours' Seat
Soul Black

Deco



'Style' Interior Trim

Alloy wheels



'Nottingham' 7.5J X 17" alloy wheels
225/45 R17 tyres (Premium 적용)



'Catania' 7.5J X 18" alloy wheels
225/40 R18 tyres (Prestige 적용)

Key Features



IQ 라이트

LED 매트릭스 헤드램프와 지능형 조광제어 기능인 "다이내믹 라이트 어시스트", 그리고 "다이내믹 코너링 라이트"를 통해, 도로 상의 다른 운전자들에게 영향을 최소화 하면서, 더욱 넓은 범위를 밝게 비추주고 운전자의 안전하고 편안한 주행과 코너링을 도와줍니다. (Prestige 적용)



LED 리어 콤비네이션 램프

골프의 외관 디자인과 완벽한 조화를 이루며 높은 시인성을 제공합니다. 또한 다이내믹 턴 시그널(전방 & 후방)은 선을 그리는 듯한 애니메이션으로 방향을 바꿀 때마다 모든 이의 눈길을 사로잡습니다. (다이내믹 턴 시그널 Prestige 적용)



일루미네이티드 엠블럼

라디에이터 그릴 사이드에 위치한 로고가 조명이 들어오는 일루미네이티드 엠블럼으로 적용되었습니다. 눈에 띄는 전면부의 로고 조명으로 골프만의 유니크한 실루엣을 한층 더 돋보이게 만들어줍니다.



MIB4 인포테인먼트 시스템

폭스바겐의 최신 기술인 인포테인먼트 시스템 MIB4가 적용되어 있습니다. 12.9인치로 더 커진 터치스크린을 통해 운전자가 원하는대로 간편하게 기능을 설정할 수 있습니다. 일루미네이티드 터치 슬라이드도 더욱 개선된 사용감을 제공합니다.

Advanced Driver Assistance Systems



트래블 어시스트

고속도로와 잘 정비된 국도에서 트래블 어시스트는 앞차와의 거리를 고려하여 운전자가 지정한 속도와 차로를 유지하는 데 도움을 줍니다. 특히, 교통 지체 또는 정체 시에 편안한 주행을 도와주어 그 진가를 드러냅니다.



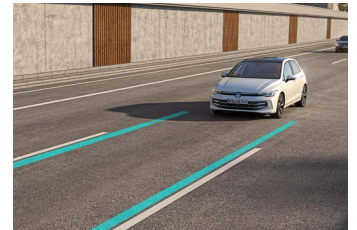
어댑티브 크루즈 컨트롤

전방 차량과 차간거리 및 운전자의 설정 속도를 유지하여 주행을 도와주는 스마트한 주행보조 시스템입니다.



사이드 어시스트(사각지대 모니터링)

사이드 어시스트는 사이드 미러에 보이지 않는 영역에 차량이 있을 경우, 이를 감지, 사이드 미러에 있는 LED 라이트를 통해 운전자에게 경고합니다. 잠재적인 위험이 감지된 상태에서 해당 방향으로 운전자가 방향지시등을 켜면 경고등이 점멸되고 계속 차선 변경을 시도하면 스티어링을 보조하여 안전한 주행을 돕습니다.



레인 어시스트

레인 어시스트는 차량의 차선 이탈을 방지하는데 도움을 주는 차선 유지 시스템입니다. 차량이 차선을 이탈하는 움직임이 감지되면, 운전자에게 즉각 경고를 보내고 스티어링 보조를 통해 보다 안전하고 편안한 주행을 돕습니다.

Comfort and Convenience



Shift-by-Wire 변속 시스템

변속기와 변속 레버 간 기계적 연결없이 전기적으로 변속을 제어하는 Shift-by-Wire 변속 시스템의 적용으로 더욱 간결한 센터 콘솔 구성이 가능해졌습니다.



디지털 콕핏 프로

10.25인치 디지털 계기반인 디지털 콕핏 프로는 주행 정보, 연료 상태 외에도 원하는 정보를 맞춤 구성하여 다양한 정보를 원하는 대로 표시할 수 있습니다.



윈드실드 헤드업 디스플레이

차량 속도, 운전자 주행 보조 시스템 등의 정보가 앞 유리에 투사되어 운전자가 시선을 돌리지 않고 집중해서 운전할 수 있도록 도와줍니다. (Prestige 적용)



Park Assist Plus

Park Assist Plus는 운전자 개입없이 조향, 가속 및 제동을 모두 대신하여 평행주차 및 직각 주차가 가능합니다. 그리고 평행주차 공간에서 다시 나올 수도 있습니다. 운전자는 단지 주차 과정을 모니터링만 하면 됩니다. (Prestige 적용)



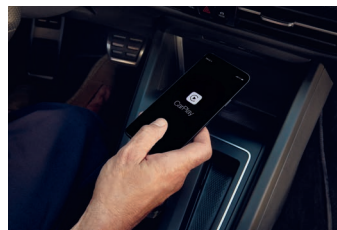
ergoActive 시트

운전석 전동 조절, 메모리, 조절식 허벅지 지지대 기능에 요추 지지대 기능과 마사지 기능이 포함된 ergoActive 시트는 운전자에게 최적의 드라이빙 컨디션을 제공합니다. (운전석 적용)



클리마트로닉 3존 자동 에어컨

클리마트로닉 3존 자동 에어컨은 운전자, 동승자, 뒷좌석 승객의 온도를 독립적으로 설정할 수 있습니다. 바람세기 조절 및 자동 공기 재순환 기능을 통해 모두가 쾌적한 실내 환경을 제공합니다. (Prestige 적용)



모바일폰 무선 인터페이스

블루투스 및 무선 애플리케이션 등의 모바일폰 무선 인터페이스를 통해 운전자의 편안하고 안전한 주행에 도움을 줍니다. 또한 센터콘솔에 위치한 무선 충전 기능이 더욱 실용성을 더해줍니다.



앰비언트 라이트

30가지 컬러 설정이 가능한 앰비언트 라이트로 실내 분위기를 업그레이드시킬 수 있습니다.

* 상기 이미지는 국내 적용되는 사양과 다를 수 있습니다

* 차량에 적용된 운전자 보조 시스템은 안전 장치가 아닌 운전자를 위한 편의 장치이므로 차량의 통제는 운전자의 판단에 의해 이루어져야 하며 본 시스템에만 의존할 경우 사고가 날 수 있습니다.

Paint finishes



Pure White



Moonstone Gray



Dolphin Gray Metallic



Oyster Silver Metallic



Crystal Ice Blue Metallic



Kings Red Metallic



Anemone Blue Metallic



Grenadilla Black Metallic

The Golf

Volkswagen Korea
www.volkswagen.co.kr
Issue: January 2026



골프 정품 액세서리가 궁금하다면?
My VW App

Your Volkswagen Dealer